

EXTRACTION DES GAZ D'ÉCHAPPEMENT



ASE/ASEM

Enrouleurs de tuyau d'extraction de gaz d'échappement en atelier, pour véhicules immobiles de tous types



FUMEX
PURE ADVANTAGE



Enrouleurs manuels et motorisés de tuyau d'extraction de gaz d'échappement en atelier, pour véhicules immobiles de tous types

L'enrouleur de tuyau ASE/ASEM est une solution pratique qui permet de libérer de la surface de travail lorsqu'on intervient sur des véhicules immobiles et que l'extracteur n'est pas utilisé. L'enrouleur ASE a un mécanisme de rappel à ressort. La version ASEM est un enrouleur motorisé prévu pour les ateliers à haut plafond et les grandes longueurs de tuyau.

ASE/ASEM 65/85/125

Les modèles ASE/ASEM 65/85/125 sont fournis avec une tuyau en EPDM de haute qualité résistante au passage de véhicule, disponible en 75, 100, 125 et 150 mm de diamètre.

Les modèles ASE 65/85/125 ont un seul mécanisme à ressort en version de base mais peuvent être complétés d'un second au besoin. La hauteur de montage recommandée pour les modèles ASE 65/85/125 est de 3 à 4 m. Les modèles ASEM 65/85/125 sont les équivalents motorisés. La version motorisée est toujours recommandée pour les hauteurs de montage au-delà de 3 à 4 m avec des longueurs de tuyau supérieures à 10 m.

ASE/ASEM 130

Le modèle ASE/ASEM 130 est conçu pour les débits très élevés. Avec une tuyau robuste en EPDM de 200 mm de diamètre et un raccord de 200 mm, le débit maximal est de 2500 m³/h.

Le modèle ASE 130 est équipé d'un mécanisme à ressort double pour répondre à l'augmentation de poids due au diamètre de tuyau plus important. Le modèle ASEM 130 a deux moteurs pour compenser le poids plus élevé de la tuyau.

La force d'enroulement supplémentaire permet d'avoir une hauteur de montage plus élevée et un rayon de travail plus important, le poids propre de la tuyau n'affectant pas le fonctionnement de l'enrouleur.

Buses

Nous proposons une large gamme de buses en accessoire pour les enrouleurs ASE/ASEM. Vous trouverez dans la fiche produit consacrée aux buses toutes les informations utiles pour bien choisir le modèle en fonction de l'utilisation.

Économie d'énergie et accessoires

En complétant l'installation de dispositifs de commande automatique, par exemple des volets ou des convertisseurs de fréquence, on :

- optimise la consommation énergétique
- réduit les niveaux sonores
- allonge la durée de vie de l'installation.

Vous trouverez toutes les informations utiles dans la fiche produit consacrée aux dispositifs de commande automatique.

Nous proposons en accessoire notamment un clapet mécanique automatique, un mécanisme à ressort double ainsi que des boîtiers de commande pour enrouleurs motorisés (ASEM). Tous les modèles peuvent être équipés de tuyaux spéciales, par exemple de tuyaux à plus haute résistance thermique.



Les enrouleurs permettent d'adapter la longueur et le diamètre de la tuyau aux besoins de l'atelier et à la hauteur de montage prévue.

Une large gamme

Les enrouleurs sont disponibles en quatre modèles : ASE/ASEM 65, 85, 125 et 130. Tous les modèles sont d'une construction légère en aluminium et tôle d'acier qui permet un montage simple au plafond, au mur ou au sol.



Gamme de modèles

ASE (Manuel)	ASEM (Motorisé)	Tuyau			
		Modèle	Ø (mm)	Longueur (m)	En suspension libre (m)
Diamètre de tuyau Ø75 mm					
ASE 65-75/5	ASEM 65-75/5	AG	75	5	-
ASE 65-75/7.5	ASEM 65-75/7.5	AG	75	7,5	-
ASE 65-75/10	ASEM 65-75/10	AG	75	10	-
Diamètre de tuyau Ø100 mm					
ASE 65-100/5	ASEM 65-100/5	AG	100	5	-
ASE 65-100/7.5	ASEM 65-100/7.5	AG	100	7,5	-
ASE 65-100/10	ASEM 65-100/10	AG	100	10	2
ASE 85/100/10	ASEM 85/100/10	AG	100	10	-
Diamètre de tuyau Ø125 mm					
ASE 65-125/5	ASEM 65-125/5	AG	125	5	-
ASE 65-125/7.5	ASEM 65-125/7.5	AG	125	7,5	-
ASE 85-125/10	ASEM 85-125/10	AG	125	10	-
ASE 85-125/12.5	ASEM 85-125/12.5	AG	125	12,5	1
ASE 125-125/15	ASEM 125-125/15	AG	125	15	-
Diamètre de tuyau Ø150 mm					
ASE 65-150/5	ASEM 65-150/5	AG	150	5	-
ASE 85-150/7.5	ASEM 85-150/7.5	AG	150	7,5	-
ASE 85-150/10	ASEM 85-150/10	AG	150	10	1,5
ASE 125-150/10	ASEM 125-150/10	AG	150	10	-
ASE 125-150/12.5*	ASEM 125-150/12.5	AG	150	12,5	-
ASE 125-150/15*	ASEM 125-150/15	AG	150	15	1,5
Diamètre de tuyau Ø200 mm					
ASE 130-200/10*	ASEM 130-200/10	AGX	200	10	-
ASE 130-200/12.5*	ASEM 130-200/12.5	AGX	200	12,5	1,5
ASE 130-200/15*	ASEM 130-200/15	AGX	200	15	4

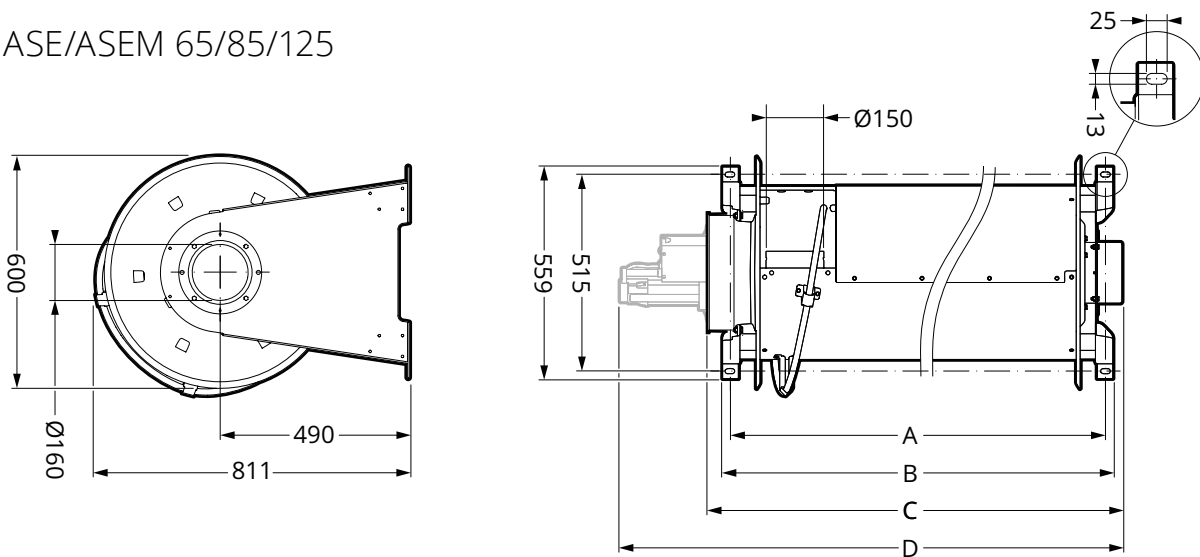
Pour les modèles ASE 65/85/125, la hauteur de montage recommandée est de 3 à 4 mètres.

* Un mécanisme à ressort supplémentaire est inclus.

Sous condition d'utilisation d'une tuyau d'origine Fumex et d'une buse Fumex d'un poids maximal de 2,8 kg.

Plans cotés (mm)

ASE/ASEM 65/85/125

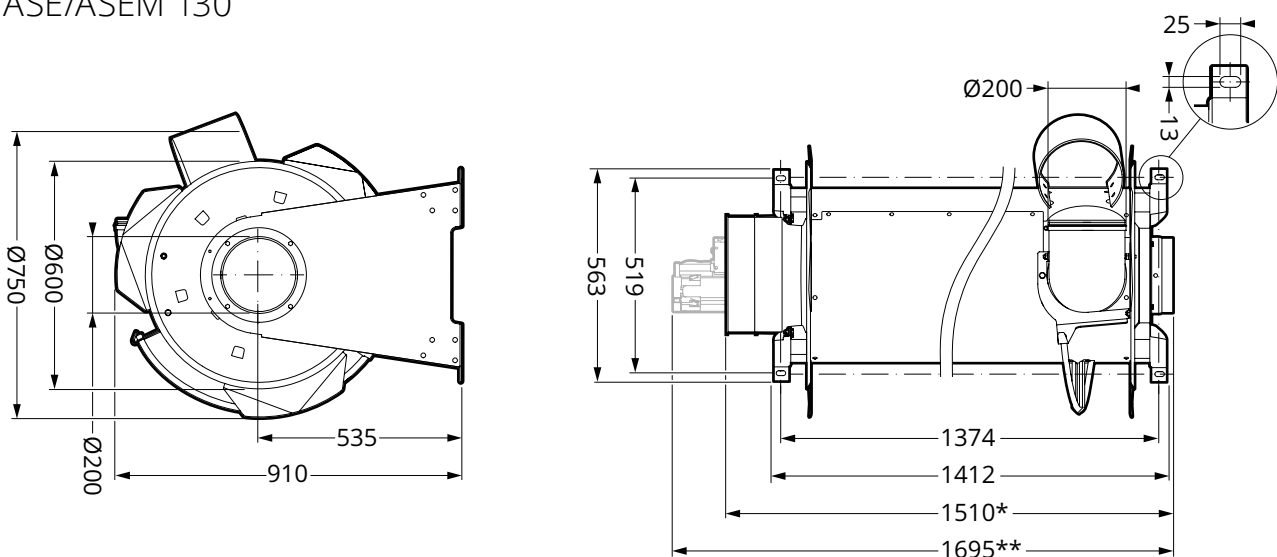


Article	Dimensions (mm)			
	A	B	C*	D**
ASE/ASEM 65	774	812	854	1102
ASE/ASEM 85	974	1012	1054	1302
ASE/ASEM 125	1374	1412	1454	1702

* Les cotes sont valables uniquement pour les modèles ASE (avec ressort).

** Les cotes sont valables uniquement pour les modèles ASEM (avec moteur).

ASE/ASEM 130

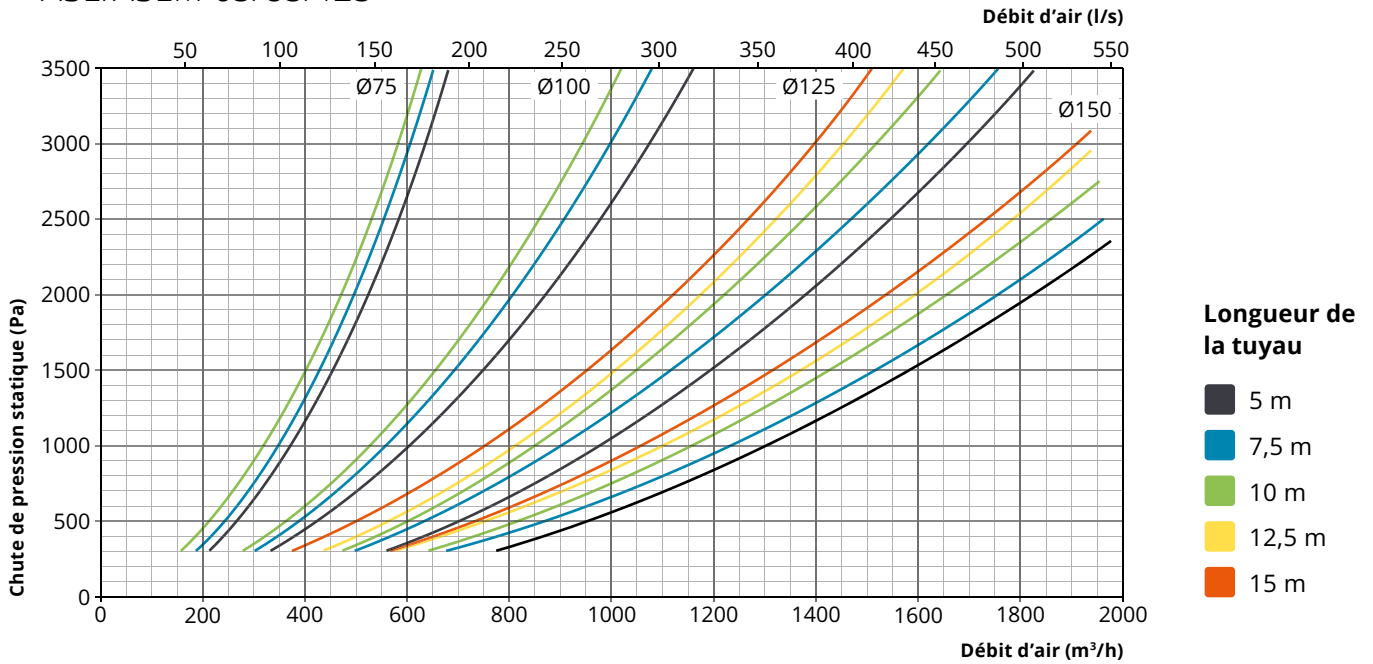


* Les cotes sont valables uniquement pour les modèles ASE (avec ressort).

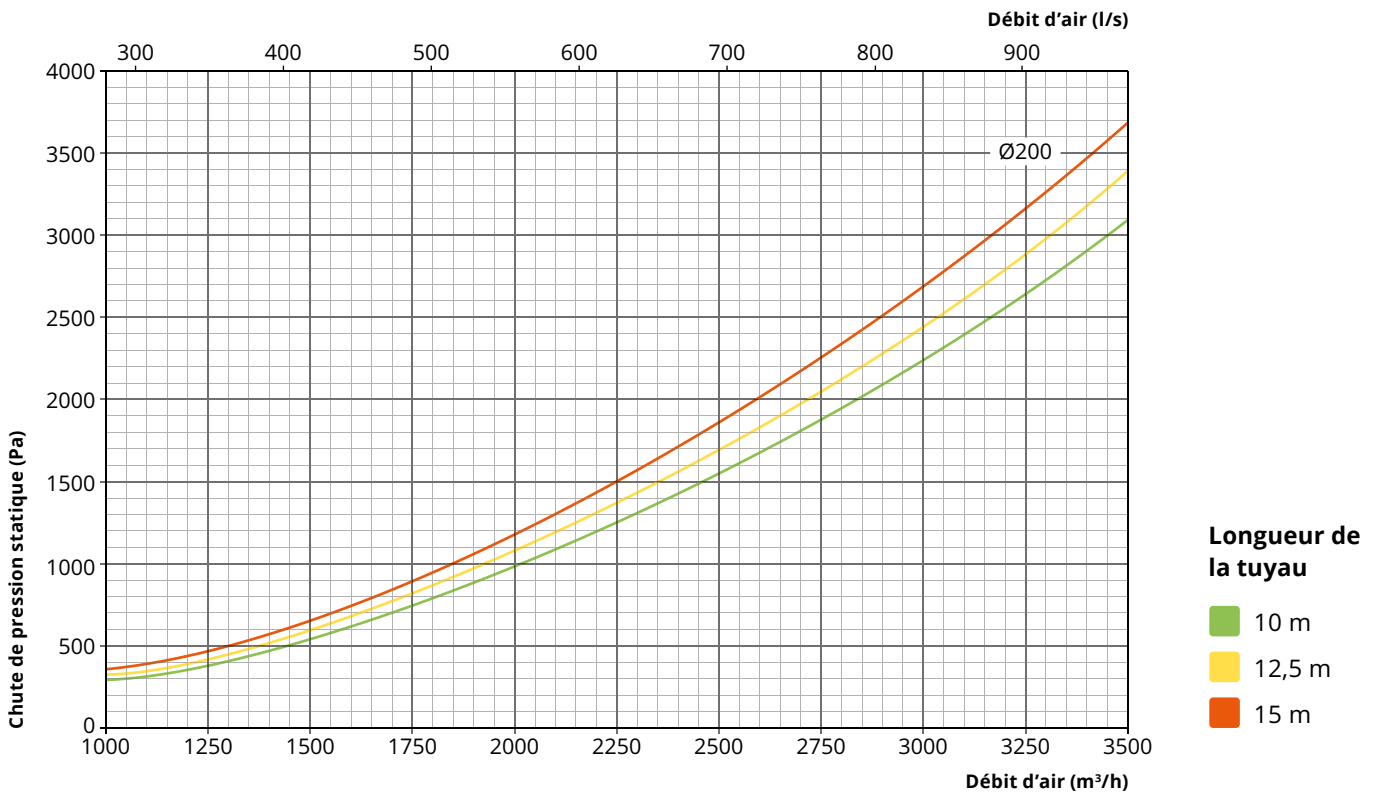
** Les cotes sont valables uniquement pour les modèles ASEM (avec moteur).

Chute de pression (tuyau complètement déroulée)

ASE/ASEM 65/85/125



ASE/ASEM 130



Accessoires

ASEF - Kit de fixation pour ventilateur sur enrouleur de tuyau
Kit comprenant le support et les éléments de montage nécessaires. Conçu pour le ventilateur FBE 037. Disponible en trois versions selon le sens d'évacuation (LG 0/90/270). Montage direct sur l'enrouleur de tuyau. Pour la commande du ventilateur, consultez la fiche produit dédiée au ventilateur FBE.

Fits: ASE/ASEM 65/85/125

ASE 865 - Interrupteur pour la commande du ventilateur/des clapets électriques

Montage extérieur. Mis en marche par la rotation de l'enrouleur. Démarrage/arrêt automatique du ventilateur et du clapet électrique. Tension d'alimentation, max. 24 V. Pour un système complet, utilisez l'équipement de commande Fumex S 600/S 400. Consultez la fiche de produit Commande automatique, gaz d'échappement des véhicules.

Pour : ASE/ASEM

ASES - Clapet mécanique automatique

Monté sur l'embout. Mis en marche par la rotation de l'enrouleur. Un indicateur signale clairement si le clapet est ouvert ou fermé. Le clapet ASES est un accessoire économiseur d'énergie. Il peut être complété d'un dispositif de commande du ventilateur par pression pour améliorer le rendement du système.

Pour : ASES 160 - ASE 65/85/125
ASES 200 - ASE 130

ASED - Mécanisme à ressort supplémentaire pour enrouleur manuel

À monter sur le mécanisme à ressort existant lorsqu'une force de levage supplémentaire est nécessaire, par exemple avec des longueurs de tuyau plus importantes, des tuyaux/buses lourdes ou des hauteurs de montage élevées. Fourni avec arbre d'entraînement. Poids : 7,5 kg.

Pour : ASE 65/85/125

ASL

Tuyau de 0,2 m avec colliers de serrage pour le raccordement entre le raccord de l'enrouleur et la conduite.

Pour : ASL 160 - ASE 65/85/125
ASL 200 - ASE 130

AMRE

Cadre de montage pour ASE/ASEM.

Pour : AMRE 65 - ASE/ASEM 65
AMRE 85 - ASE/ASEM 85
AMRE 125 - ASE/ASEM 125

AGR

Cadre de faux plafond pour traversée de tuyau.

Pour : AGR-100 - Diamètre de tuyau \varnothing 100 mm
AGR-125 - Diamètre de tuyau \varnothing 125 mm

Cotes extérieures
560 x 390 mm

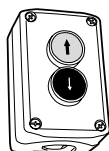
Diamètre des trous
545 x 315 mm

Boîtiers de commande (ASEM)

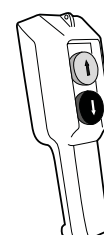
Pour enrouler et dérouler le tuyau facilement et réduire le risque d'accident.



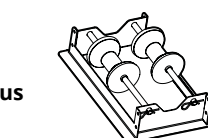
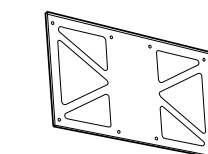
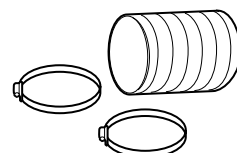
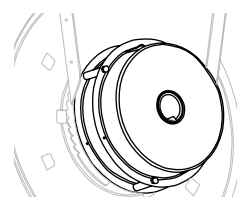
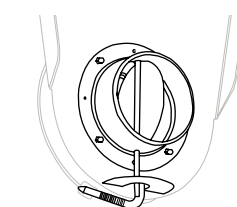
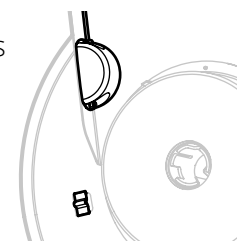
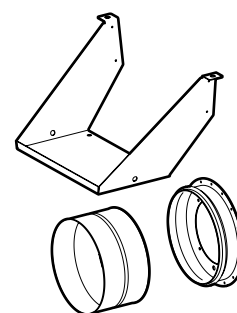
ASEM RADIO
Radiocommande
(émetteur/récepteur)
IP 55.



ASEM 1
Boîtier de commande à
montage mural
IP 66.



ASEM 2
Boîtier de commande
suspendu
IP 65.



ASB

Bras pivotant pour enrouleur de tuyau. Complet avec kit de montage, détails des tuyaux et conduits.

ASB 1960

Longueur:1960 mm

Poids:44 kg

ASB 4300

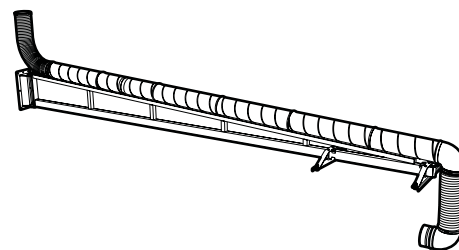
Longueur:4300 mm

Poids:70 kg

ASB 6300

Longueur:6300 mm

Poids:88 kg



Caractéristiques

Description du matériel fourni

ASE/ASEM 65/85/125 Fourni avec tuyau AG.

ASE/ASEM 130 Fourni avec tuyau AGX.

Traitement de surface

Éléments en tôle Peints par poudrage

Éléments en aluminium Anodisés

Tuyau AG (ASE/ASEM 65/85/125)

En EPDM avec spirale en polyester, résistant aux passages de véhicules, plage de températures -30 °C à 170 °C.

Tuyau AGX (ASE/ASEM 130)

En EPDM avec spirale en polyester de 2 mm, plage de températures -30 °C à 170 °C.

Moteur (ASEM)

	ASEM 65/85/125	ASEM 130
Tension :	Monophasé 230 V	Monophasé 230 V
Intensité nominale :	1,6 A	2,85 A
Puissance nominale :	360 W	650 W
Couple :	100 Nm	200 Nm
Force de levage :	30 kg	60 kg
Coque :	IPX4	IPX4

Poids sans tuyau (kg)

	65	85	125	130
ASE	35	37	40	57
ASEM	40	43	45	55

Hauteur de montage recommandée

ASE/ASEM 65/85/125

Dans le cas des modèles ASE/ASEM 65/85/125, la hauteur de montage recommandée est de 3 à 4 mètres. Au-delà, un mécanisme à ressort supplémentaire peut être nécessaire. La version motorisée est toujours recommandée pour les hauteurs de montage supérieures à 3-4 m avec des tuyaux de plus de 10 m.

ASE/ASEM 130

Les modèles ASE/ASEM 130 ont un mécanisme à ressort double, ce qui se traduit par un plus grand rayon d'action et la liberté de choisir la hauteur de montage, le poids de la tuyau ne gênant pas l'enroulement automatique.

Débit d'air recommandé pour extraction dans les ateliers automobiles

La recommandation est valable pour les moteur tournant à bas régime et sous faible charge.

Activité	m ³ /h	l/s
Voitures particulières	400	110
Camions	1000	280

Divers

Pour des informations détaillées sur les buses et les système de commande automatique, veuillez consulter les fiches produit spécifiques.