



# ME

Braços de extracção para ambiente laboratorial com um design com classe e a perda de carga mais baixa do mercado



**ATEX**  
COMPATIBLE

**FUMEX**  
PURE ADVANTAGE

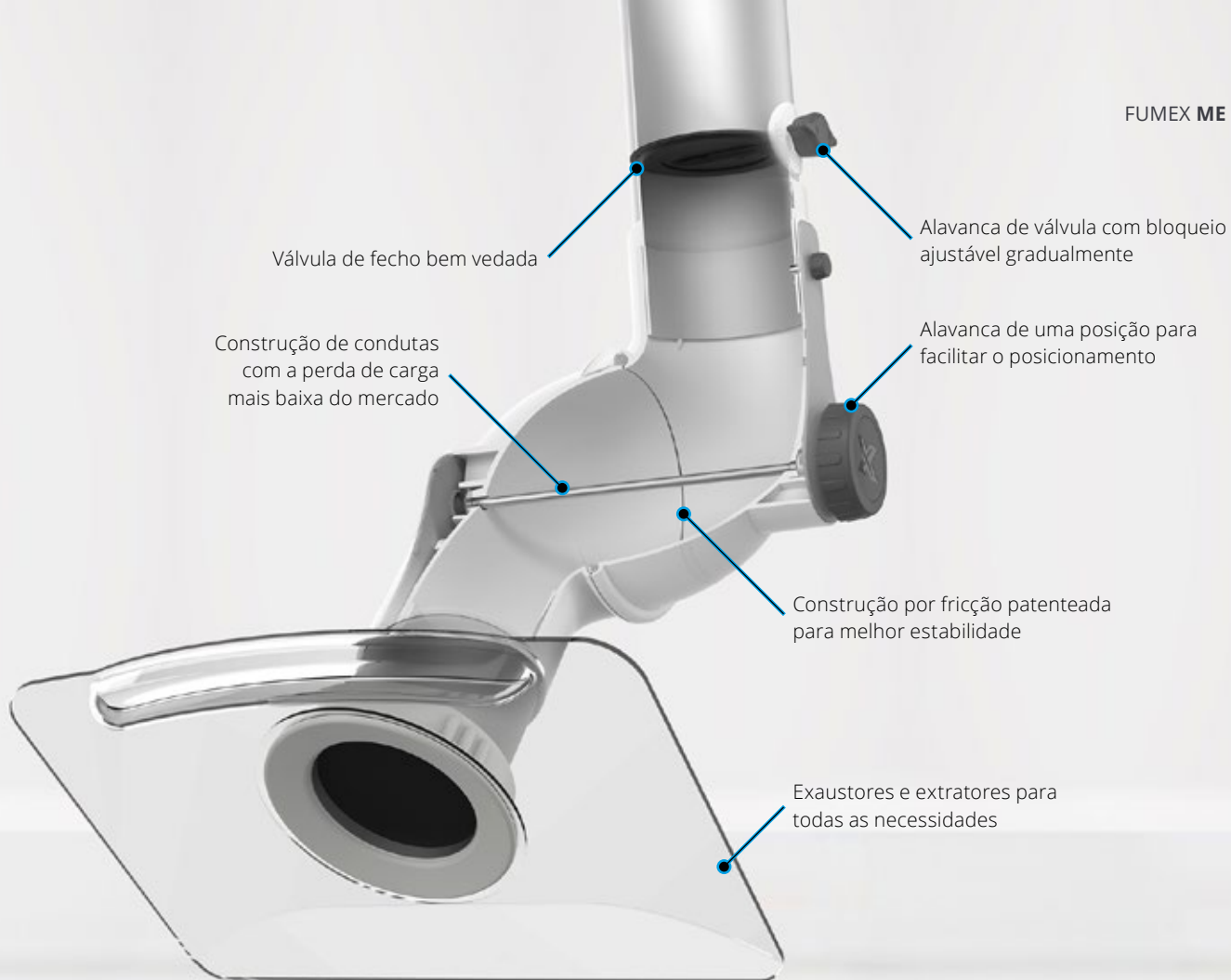


**FUMEX ME tem um design otimizado, que oferece vários benefícios de grande valor:**

- A perda de carga mais baixa do mercado
- Um design que poupa energia
- Posicionamento simples e estável
- Válvula de fecho bem vedada
- Nível de ruído baixo
- Risco baixo de sons perturbadores
- Fácil de combinar com outros extratores no mesmo sistema

## Um design otimizado com uma perda de carga baixa que oferece vários benefícios

**FUMEX ME** - com uma construção de condutas com um design único que combina uma flexibilidade máxima com uma perda de carga baixa. O ME é o extrator localizado perfeito para todos os tipos de ambientes de laboratório, salões de cabeleireiro e indústria, como para soldadura.



## Design bem pensado e comprovado para oferecer a melhor função

### Exaustores e consolas

A série ME inclui uma grande oferta de exaustores e consolas, o que oferece uma grande flexibilidade na forma como a extração localizada pode ser montada e usada, independentemente das condições da sala ou da natureza do trabalho.

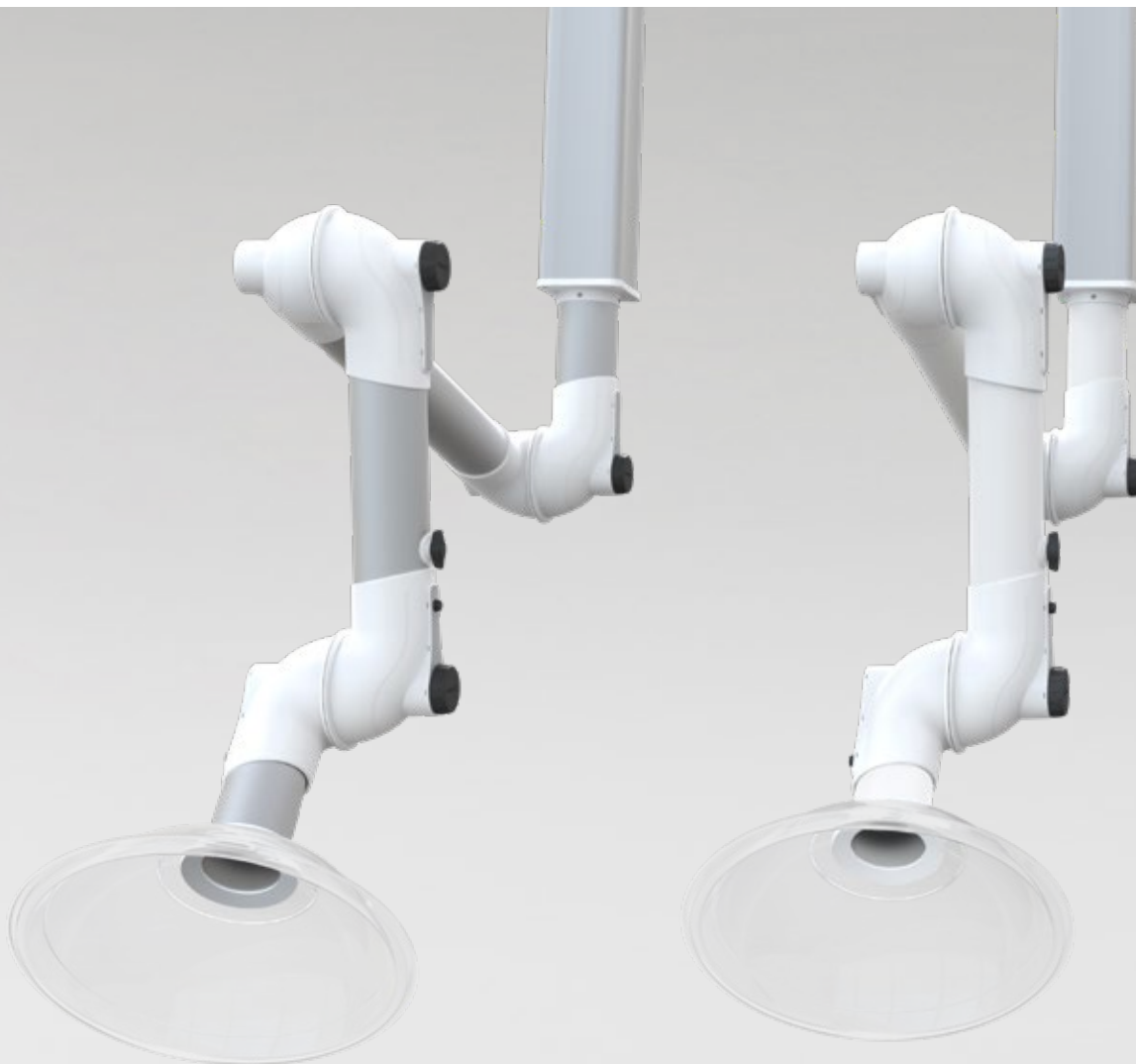
### Design por fricção patenteado

O design de fricção patenteado do FUMEX ME oferece um braço com um posicionamento estável e um funcionamento suave e simples, com a perda de carga mais baixa do mercado.

### Fácil de usar

O FUMEX ME está sempre à mão quando é preciso, ao mesmo tempo que é fácil de dobrar e afastar completamente da zona de trabalho sempre que uma tarefa o exigir. Este modelo, que é continuamente desenvolvido e atualizado, já está no mercado há muito tempo e é feito com componentes comprovados, que duram muito tempo.

# Um único braço. Todas as opções.



## ME STD

Adequado para a extração da maior parte dos poluentes no ar em laboratórios, escolas, hospitais, indústria farmacêutica, salões de cabeleireiro e indústria ligeira.

O ME STD tem condutas em polipropileno e tubos em alumínio anodizado com paredes finas.

Disponível nas dimensões Ø50/75/100 mm.

## ME PP

Usado principalmente para a evacuação de poluentes aéreos altamente corrosivos em altas concentrações, como em alguns laboratórios e nas indústrias farmacêuticas e químicas.

O ME PP tem condutas e tubos em polipropileno. Todas as peças de metal em contato com a corrente de ar são em aço inoxidável.

A consola suspensa MTI para ME PP está disponível com um revestimento epóxi no interior para maior resistência à corrosão.

Disponível nas dimensões Ø75/100 mm.

Com FUMEX ME, tem a oportunidade de encontrar a melhor combinação de acessórios para cada situação e criar o ponto de extração mais otimizado para evacuar gases e partículas nocivos no ar.



## ME ESD



Adequado para a evacuação de poluentes no ar em ambientes onde seja necessário evitar o risco de formação de faíscas e onde os produtos devem ter a certificação ESD para poderem ser usados, como no caso da indústria eletrônica.

Conduatas e tubos em polipropileno condutor (Ø75) ou alumínio (Ø50) com cabo de ligação à terra, faz toda a extração por condução elétrica.

O ME ESD está homologado de acordo com a norma EN 61340-5-1.

Disponível nas dimensões Ø50/75 mm.

## ME ATEX



Adequado para evacuação de poluentes no ar em ambientes com classificação ATEX como laboratórios, indústrias químicas e petroquímicas, distribuição de gás, fabricantes de tintas e indústrias farmacêuticas.

Conduatas e tubos em polipropileno condutor. Todas as peças de metal em contato com a corrente de ar são feitas em aço inoxidável. Todas as peças de suporte de metal são lacadas com um verniz especial condutor. O produto cumpre a diretiva ATEX 2014/34/UE Categoria 2 para gases e poeira.

Disponível nas dimensões Ø75/100 mm.



## Quais são as vossas necessidades?

Três dimensões e três consolas padrão para satisfazer vários tipos de necessidades e aplicações

O FUMEX ME está disponível nas dimensões Ø50/75/100 mm em comprimentos entre 650-2650 mm; temos disponíveis consolas para teto/parede/mesa, em que as consolas suspensas no teto funcionam como saída de ar. O ME oferece espaço para vários tipos diferentes de necessidades, em termos de tipo de utilização e instalação. Temos disponíveis conjuntos de extensão e placas de teto para oferecer instalações mais simples e funcionais, assim como uma vasta gama de exaustores e extratores. A extração localizada mais completa do mercado.



### Captação otimizada

Para conseguir a melhor utilização da extração localizada, é importante aproveitar a flexibilidade de extração para aproximar o mais possível da contaminação; uma boa referência é estimar 2-3 vezes o diâmetro dos tubos do ponto de extração localizada. Desta forma, a extração localizada (no caudal de ar recomendado) continua a funcionar muito eficazmente, mesmo que hajam perturbações próximo.

## Caudal de ar recomendado

### ME 50

Adequado para ambientes de trabalho e para tarefas que exigem caudal de ar relativamente pequenos.

Tipo de trabalho	Caudal de ar recomendado	
Salões de cabeleireiro	65 m <sup>3</sup> /h	18 l/s
Laboratórios	50-75 m <sup>3</sup> /h	15-21 l/s
Escolas	50-75 m <sup>3</sup> /h	15-21 l/s

### ME 75

Uma solução padrão que se adapta à maior parte dos ambientes de trabalho. Adequado para locais onde as necessidades variam.

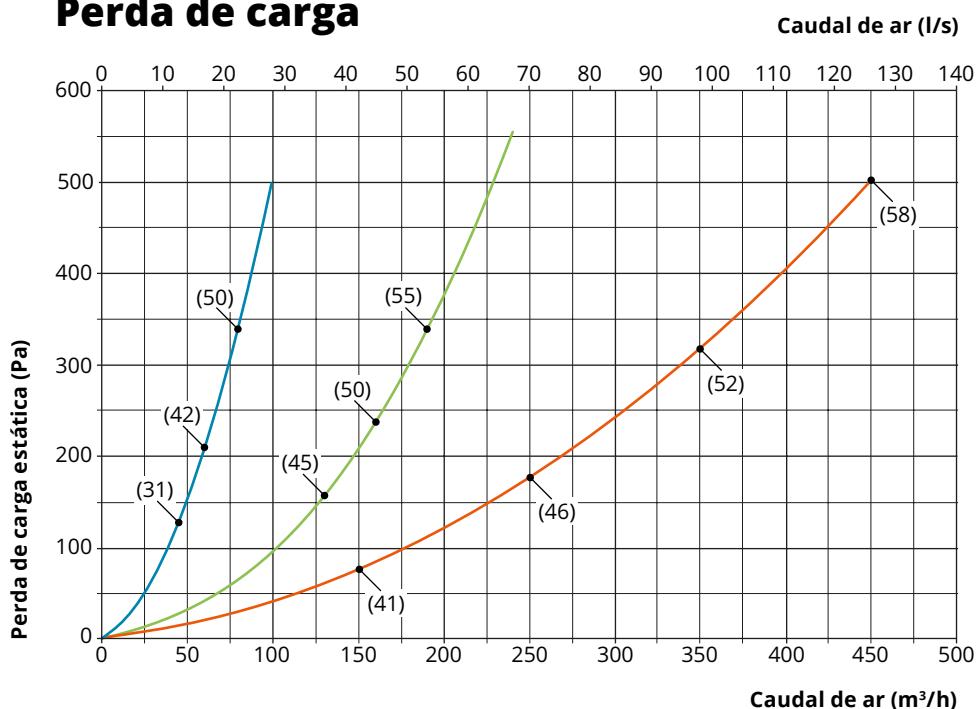
Tipo de trabalho	Caudal de ar recomendado	
Laboratórios	120-150 m <sup>3</sup> /h	33-42 l/s
Escolas	120-150 m <sup>3</sup> /h	33-42 l/s

### ME 100

Adequado para ambientes de trabalho e para tarefas que exigem caudal de ar relativamente grandes.

Tipo de trabalho	Caudal de ar recomendado	
Laboratórios	200-300 m <sup>3</sup> /h	55-80 l/s
Pequena indústria	300 m <sup>3</sup> /h	80 l/s

## Perda de carga



### Dimensões (Ø)

- ME-50
  - ME-75
  - ME-100
- (xx) db(A)

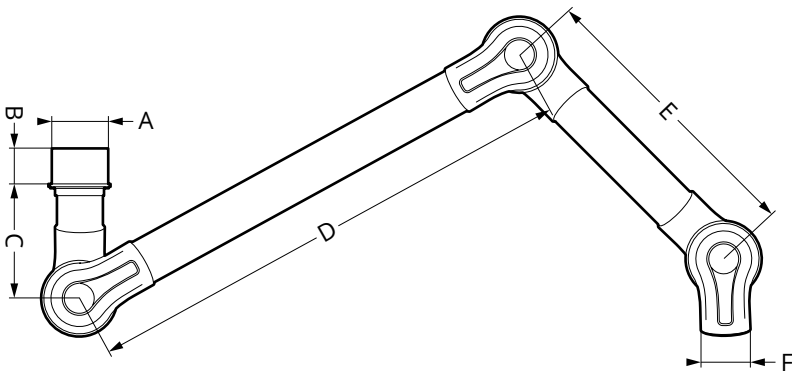
### Métodos de medição

A perda de carga estática é medida de acordo com a norma ISO 5167-1. O nível de ruído é medido de acordo com a norma ISO 3743. Os dados sobre ruído apresentados referem-se ao nível de pressão sonora.

# Construção e dimensões

## MET (Teto/parede)

Com mola mecânica interior, ou mola a gás exterior (dependendo do modelo), para montagem no teto e na parede. Excluindo a consola.



Artigo	Construção				Dimensões (mm)							Peso (kg)			
	STD	PP	ESD	ATEX	A	B	C	D	E	F	Comprimento	STD	PP	ESD	ATEX
MET 650-50*	●		●		Ø98.5	80	250	300		Ø50	650	1,0		1,1	
MET 750-50*	●		●		Ø98.5	80	250	450		Ø50	750	1,1		1,2	
MET 1000-50	●		●		Ø98.5	80	250	400	300	Ø50	1000	1,5		1,6	
MET 1300-50	●		●		Ø98.5	80	250	550	450	Ø50	1300	1,6		1,8	
MET 1500-50	●		●		Ø98.5	80	250	750	450	Ø50	1500	1,9		1,9	
MET 1000-75	●	●	●	●	Ø98.5	80	250	400	300	Ø75	1000	2,1	1,8	2,3	2,3
MET 1300-75	●	●	●	●	Ø98.5	80	250	550	450	Ø75	1300	2,5	2,0	2,5	2,5
MET 1500-75	●	●	●	●	Ø98.5	80	250	750	450	Ø75	1500	2,7	2,2	2,7	2,7
MET 2000-75	●				Ø98.5	80	250	1000	650	Ø75	2000	3,2			
METS 1500-75**	●	●	●	●	Ø98.5	80	250	750	450	Ø75	1500	3,3	2,8	3,3	3,3
METS 2000-75**	●	●	●	●	Ø98.5	80	250	1000	650	Ø75	2000	3,7	3,0	3,7	3,7
MET 1150-100	●	●		●	Ø125	135	260	450	350	Ø100	1150	4,5	4,0		4,3
MET 1350-100	●	●		●	Ø125	135	260	550	450	Ø100	1350	4,7	4,2		4,6
MET 1650-100**	●	●		●	Ø125	135	260	750	550	Ø100	1650	5,8	5,0		5,4
MET 1900-100**	●	●		●	Ø125	135	260	1000	550	Ø100	1900	6,2	5,2		5,6
MET 2100-100***	●	●		●	Ø125	135	260	1000	750	Ø100	2100	6,8	5,7		6,2
MET 2650-100***	●	●		●	Ø125	135	260	1300	1000	Ø100	2650	7,6	6,2		6,7

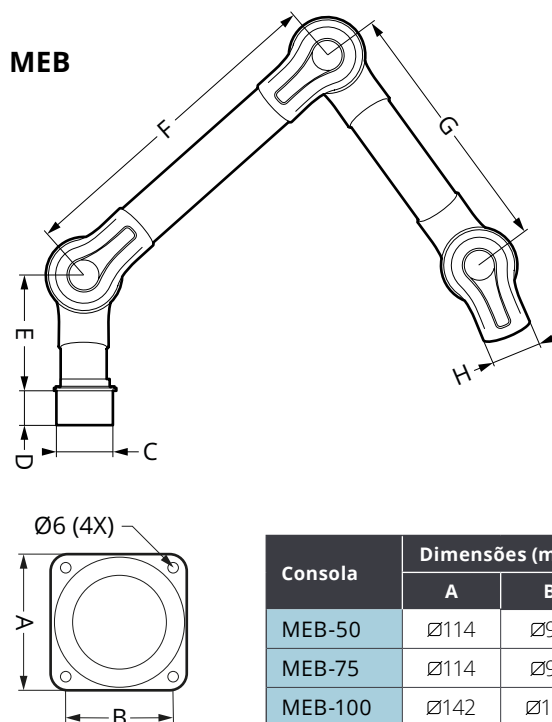
\* Duas condutas.

\*\* Incluindo mola a gás exterior.

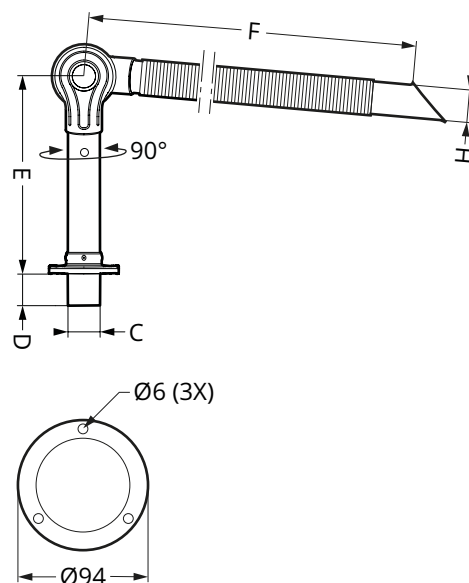
\*\*\* Incluindo duas molas a gás exteriores.

## MEB (Mesa)

Com mola mecânica interior, ou mola a gás exterior (dependendo do modelo), para montagem numa mesa.



## MEBC 700-50ES



Artigo	Construção				Dimensões (mm)							Peso (kg)			
	STD	PP	ESD	ATEX	C	D	E	F	G	H	Comprimento	STD	PP	ESD	ATEX
MEB 650-50*	●		●		Ø98.5	80	250	300		Ø50	650	1,0		1,1	
MEBC 700-50ES**	●		●		Ø52.5	60	335	600		Ø50	700			0,9	
MEB 750-50*	●		●		Ø98.5	80	250	450		Ø50	750	1,1		1,2	
MEB 1000-50	●		●		Ø98.5	80	250	400	300	Ø50	1000	1,5		1,6	
MEB 1300-50	●		●		Ø98.5	80	250	550	450	Ø50	1300	1,6		1,8	
MEB 1500-50	●		●		Ø98.5	80	250	750	450	Ø50	1500	1,9		1,9	
MEB 1000-75	●	●	●	●	Ø98.5	80	250	400	300	Ø75	1000	2,1	1,8	2,3	2,3
MEB 1300-75	●	●	●	●	Ø98.5	80	250	550	450	Ø75	1300	2,5	2,0	2,5	2,5
MEB 1500-75	●	●	●	●	Ø98.5	80	250	750	450	Ø75	1500	2,7	2,2	2,7	2,7
MEB 1150-100	●	●		●	Ø125	135	260	450	350	Ø100	1150	4,5	4,0		4,3
MEB 1350-100	●	●		●	Ø125	135	260	550	450	Ø100	1350	4,7	4,2		4,6
MEB 1650-100***	●	●		●	Ø125	135	260	750	550	Ø100	1650	5,8	5,0		5,4
MEB 1900-100***	●	●		●	Ø125	135	260	1000	550	Ø100	1900	6,2	5,2		5,6

\* Duas condutas.

\*\* Uma conduta com ponta de extração flexível (MEFS 600-50ES) montada.

\*\*\* Incluindo mola a gás exterior.

## Consolas

As consolas de teto e parede FUMEX ME foram concebidas para estabilidade máxima, mas com um design elegante. Os perfis especiais em alumínio anodizado extrudado têm um acabamento côncavo exclusivo, especialmente adaptado para assegurar um funcionamento perfeito e uma instalação profissional. Sem juntas, independentemente do comprimento e uma grande flexibilidade para adaptações especiais. As consolas estão disponíveis em versões diferentes que se encaixam em todos os designs da ME.

### Versões

**Standard:** Alumínio anodizado, peças de metal lacadas a pó (branco), ligações das condutas em polipropileno.

**L (lacado no exterior):** Peças de alumínio e metal lacadas no exterior (branco), ligações das condutas em polipropileno.

**IL (lacado no interior/exterior para maior resistência à corrosão):** Peças de alumínio e metal lacadas no exterior (branco), ligações das condutas em polipropileno. Comprimento máximo: 1,25 m.

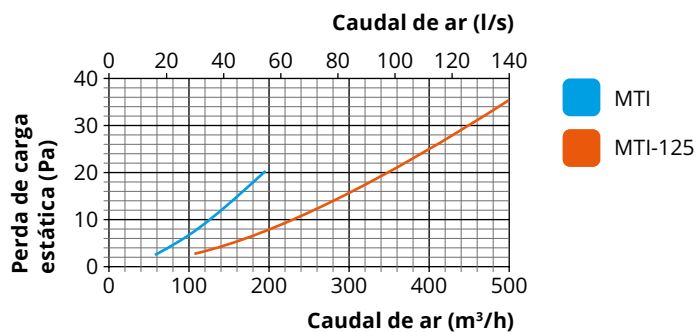
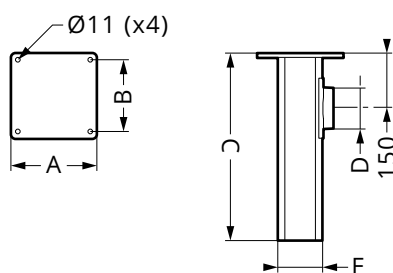
**ESD (ES):** Alumínio anodizado, peças de metal lacadas a pó (branco), ligações das condutas em polipropileno condutor. O tipo foi homologado de acordo com a norma EN 61340-5-1.



**ATEX (EX):** Peças de alumínio e metal lacadas a tinta condutora especial (preto), ligações das condutas em polipropileno condutor. Cabo para ligação à terra segura. Cumpre a diretiva ATEX 2014/34/UE categoria 2 para gases e poeira.

## Consola de teto MTI

A consola de teto funciona como um canal de extração, para evitar passar as condutas de extração que pode ser dispendioso, ou fazer furos adicionais no teto. Instalação simples, estável e agradável. O MTI pode ser entregue em comprimentos superiores a 2 m a pedido.



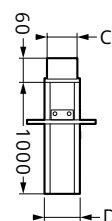
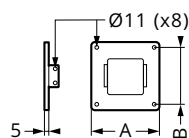
ME 50/75	Dimensões (mm)					Peso (kg)				
	Artigo	A	B	C	D	E	STD	PP	ESD	ATEX
MTI 250	Ø200	Ø180	250	Ø98,5	Ø107	2,3		2,3	2,5	
MTI 500	Ø200	Ø180	500	Ø98,5	Ø107	3,0		3,0	3,2	
MTI 750	Ø200	Ø180	750	Ø98,5	Ø107	3,6		3,6	3,8	
MTI 1000	Ø200	Ø180	1000	Ø98,5	Ø107	4,2		4,2	4,4	
MTI 1250	Ø200	Ø180	1250	Ø98,5	Ø107	5,0		5,0	5,2	
MTI 1500	Ø200	Ø180	1500	Ø98,5	Ø107	5,6		5,6	5,8	
MTI 1750	Ø200	Ø180	1750	Ø98,5	Ø107	6,4		6,4	6,6	
MTI 2000	Ø200	Ø180	2000	Ø98,5	Ø107	7,0		7,0	7,2	

ME 100	Dimensões (mm)					Peso (kg)				
	Artigo	A	B	C	D	E	STD	PP	ESD	ATEX
MTI 500-125	Ø250	Ø220	500	Ø125	Ø134	4,5				4,7
MTI 750-125	Ø250	Ø220	750	Ø125	Ø134	6,7				6,9
MTI 1000-125	Ø250	Ø220	1000	Ø125	Ø134	7,7				7,9
MTI 1250-125	Ø250	Ø220	1250	Ø125	Ø134	8,3				8,5
MTI 1500-125	Ø250	Ø220	1500	Ø125	Ø134	9,7				9,9
MTI 1750-125	Ø250	Ø220	1750	Ø125	Ø134	10,6				10,9
MTI 2000-125	Ø250	Ø220	2000	Ø125	Ø134	11,6				11,9

## Consola de teto **MTF**

Consola de teto para montagem através de vigas com ligação da conduta no topo. A placa de fixação é ajustável em todo o comprimento do tubo de alumínio; o perfil de alumínio pode ser cortado na montagem se necessário.

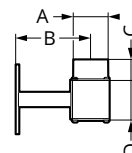
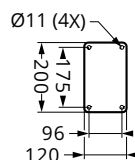
Artigo	Dimensões (mm)				Peso (kg)			
	A	B	C	D	STD	PP	ESD	ATEX
<b>MTF 1000</b> (ME 50/75)	Ø200	Ø180	Ø98,5	Ø107	4,4		4,4	4,5
<b>MTF 1000-125</b> (ME 100)	Ø250	Ø220	Ø125	Ø134	6,4			6,5



## Consola de parede **MVK**

A consola de parede pode ter as dimensões ajustadas, na horizontal ou vertical, a pedido.

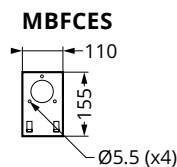
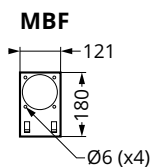
Artigo	Dimensões (mm)				Peso (kg)			
	A	B	C	D	STD	PP	ESD	ATEX
<b>MVK</b> (ME 50/75)	Ø98,5	219	65	125	2,3		2,3	2,3
<b>MVK-125</b> (ME 100)	Ø125	232	60	150	2,6			2,7



## Fixação flexível de mesa **MBF**

Fixação flexível para fixar ao tampo da mesa ou prateleira. Entregue completo com dois grampos aparafusados. Também disponível na versão ESD/ATEX (MBFES).

Artigo	Peso (kg)			
	STD	PP	ESD	ATEX
<b>MBF</b>	0,8		0,8	0,8
<b>MBFES*</b>	0,8		0,8	



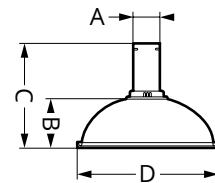
\* Adequado apenas para MEBC 700-50ES, ver a tabela de versões na página 11.

## Exaustores e extratores

### BOCAL TIPO DOMO **MEK**

Adequado para gases com alta força de elevação, assim como para cobrir total ou parcialmente a fonte de poluição sem obscurecer a visibilidade. Intervalo de temp.: 15 °C a +80 °C.

Modelo	Material	Cor
STD:	PMMA (MEK 350/351) / PETG (MEK 500)	Transparente
PP:	PP	Transparente (MEK 350/351) Opaco (MEK 500)
ESD/ATEX:	PP (MEK 350/351) / PE (MEK 500)	Preto

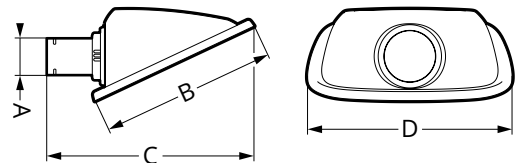


Artigo	Dimensões (mm)				Peso (kg)			
	A	B	C	D	STD	PP	ESD	ATEX
MEK 350-50	Ø50	135	255	Ø350	0,5		0,6	
MEK 350-75	Ø75	120	255	Ø350	0,5	0,4	0,6	0,6
MEK 351-100	Ø100	110	295	Ø350	0,7	0,5		0,6
MEK 500-100	Ø100	180	360	Ø500	1,1	0,8		1,0

### BOCAL QUADRADO **MESH**

Adequado para colocar por cima de gases com alta força de elevação, ou com ligação à superfície de trabalho se a contaminação não tem força de elevação, ou se for baixa. Tudo sem interferir com o trabalho. Intervalo de temp.: 15 °C a +80 °C.

Modelo	Material	Cor
STD:	PETG	Transparente

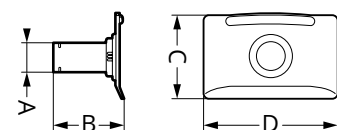


Artigo	Dimensões (mm)				Peso (kg)			
	A	B	C	D	STD	PP	ESD	ATEX
MESH 350-50	Ø50	309	385	359	0,35			
MESH 350-75	Ø75	309	385	359	0,4			
MESH 500-100	Ø100	475	589	571	1,0			

### BOCAL PLANO **MEPH**

Construído para maximizar o espaço de trabalho sem obscurecer o objeto para o utilizador. O exaustor plano oferece o melhor efeito de sucção em mesas e bancadas de trabalho. Intervalo de temp.: 15 °C a +80 °C.

Modelo	Material	Cor
STD:	PETG	Transparente
PP:	PP	Opaco
ESD/ATEX:	PE (dissipativo)	Preto



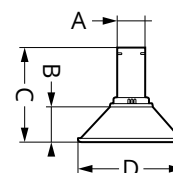
Artigo	Dimensões (mm)				Peso (kg)			
	A	B	C	D	STD	PP	ESD	ATEX
MEPH 300-50	Ø50	150	195	300	0,3		0,3	
MEPH 300-75	Ø75	150	195	300	0,4	0,3	0,3	0,3
MEPH 375-100	Ø100	200	250	375	0,6	0,4		0,5

## BOCAL METÁLICO **MEM**

Para trabalhar em ambientes mais duros. Capta gases quentes, poeiras e semelhante. Intervalo de temp.: 15 °C a +80 °C.

Modelo	Material	Cor
STD/PP:	Al	Branco
ESD/ATEX:	Al	Preto

Artigo	Dimensões (mm)				Peso (kg)			
	A	B	C	D	STD	PP	ESD	ATEX
MEM 250-50	Ø50	70	215	Ø250	0,3		0,3	
MEM 250-75	Ø75	70	215	Ø250	0,4	0,3	0,3	0,3
MEM 251-100	Ø100	90	260	Ø250	0,6			0,5

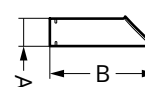


## BICO DE SUCÇÃO **MES**

Para ambientes difíceis e para se aproximar da fonte de poluição sem interromper o trabalho. Intervalo de temp.: 15 °C a +80 °C.

Modelo	Material	Cor
STD:	Al	Nenhum
PP:	PP	Branco
ESD/ATEX:	PE (dissipativo)	Preto

Artigo	Dimensões (mm)		Peso (kg)			
	A	B	STD	PP	ESD	ATEX
MES 300-50	Ø50	225	0,1		0,1	
MES 300-75	Ø75	225	0,2	0,1	0,1	0,1
MES 300-100	Ø100	225	0,3			

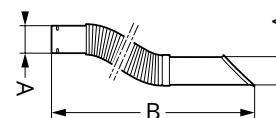


## BICO DE SUCÇÃO FLEXÍVEL **MEFS**

Construída para maximizar a mobilidade e a agilidade sem renunciar à eficiência. Intervalo de temp.: 15 °C a +80 °C.

Modelo	Material	Cor
ESD:	ABS/PS (dissipativo)	Preto

Artigo	Dimensões (mm)		Peso (kg)			
	A	B	STD	PP	ESD	ATEX
MEFS 600-50ES	Ø50	600			0,4	
MEFS 600-75ES	Ø75	600			0,5	



## Acessórios



### BOTÃO **ME S**

Botão para controlar a ventoinha e/ou válvula de fecho. Inclui a cablagem.



### LUZ DE TRABALHO **ME LS**

Luz de trabalho (LED). Barra de regulação com posicionamento ajustável. Botão integrado com indicação LED para controlar a ventoinha e/ou válvula de fecho. Inclui a cablagem. Alimentação elétrica através de transformador ou controlador separado.

#### Dados técnicos - LED (24 V)

Potência: .....5 W  
 Fluxo luminoso: .....500 lm\*  
 Eficiência luminosa:.....110 lm/W  
 Temperatura de cor: ..4000 K

\* 100 - >10% regulável



### UNIDADE DE ALIMENTAÇÃO ELÉTRICA **ST 24**

Unidade de alimentação elétrica para LED.

#### Dados técnicos - ST 24

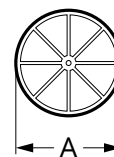
Tensão primária:.....100-240 VCA  
 Tensão secundária: .....24 VCC  
 Frequência: .....50/60 Hz  
 Corrente de saída: .....340 mA  
 Potência:.....8,16 W

### Alimentação elétrica e controlo

Para o ME S/LS, é necessário ter uma alimentação elétrica e controlo separados. Pode ser alimentado e controlado com os controladores Fumex **S200/24 / S400 / S600**.

Quando é usada apenas a luz LED, esta pode ser alimentada pela unidade de alimentação elétrica **ST 24**.

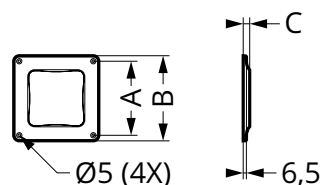
Pode contactar com o revendedor ou ligar diretamente para a Fumex para encontrar a solução mais otimizada.



## GRELHA DE PROTEÇÃO **MESG**

Grelha de proteção em chapa de aço inoxidável (EN 1.4436, AISI/UNS 316) para evitar que sejam sugados objetos para dentro do sistema. Montado nas condutas. Intervalo de temp.: 15°C a +80°C.

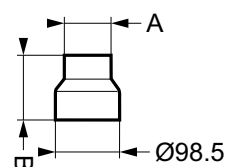
Article	Dimensões (mm)			Construção			
	A	STD	PP	ESD	ATEX		
MESG-50	Ø90	●	●	●	●		
MESG-75	Ø113.5	●	●	●	●		
MESG-100	Ø163	●	●	●	●		



## PLACA DE COBERTURA **MCT**

Placa de cobertura em polipropileno para uma instalação elegante, usada junto com a consola de teto MTI para estabilização e para cobrir as condutas nos tetos falsos.

Article	Dimensões (mm)			Construção			
	A	B	C	STD	PP	ESD	ATEX
MCT	Ø148	Ø170	13	●	●	●	●
MCT-125	Ø188	Ø212	15	●	●	●	●



## MANGA REDUTORA **MRM\***

Redutor em polipropileno, fixação padrão adequada Ø98,5 mm, para redução até Ø50/75 mm.

\* Adequado apenas para ME 50/75.

Article	Dimensões (mm)		Construção			
	A	B	STD	PP	ESD	ATEX
MRM 100-50	Ø50	90	●	●	●	●
MRM 100-75	Ø75	60	●	●	●	●

# Apoio para projetos

## Alcance

Com a altura de montagem recomendada.

ME 50/75	1000	1300	1500	2000
Raio operacional (mm)	800	1050	1200	1650

ME 100	1150	1350	1650	1900	2100	2650
Raio operacional (mm)	1000	1150	1450	1700	1900	2450

Construção			Altura de montagem recomendada (mm)	Posicionamento lateral recomendado (mm)
Ø50	Ø75	Ø100		
MET 1000	MET 1000		1900	350
		MET 1150	1900	450
MET 1300	MET 1300	MET 1350	2100	550
MET 1500	MET 1500	MET 1650	2200	650
	MET 2000	MET 1900	2400	750
		MET 2100	2400	800
		MET 2650	2400	1000

## Altura de montagem\* e posicionamento lateral

Para otimizar o alcance da extração, recomendamos usar as seguintes alturas de montagem e posicionamentos lateral em relação ao local de trabalho.

\* Com base em uma altura de trabalho de 900 mm.

## Limiti di temperatura

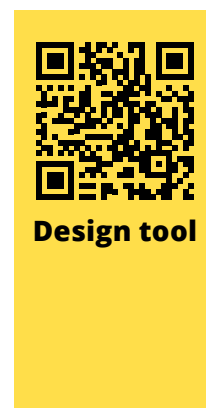
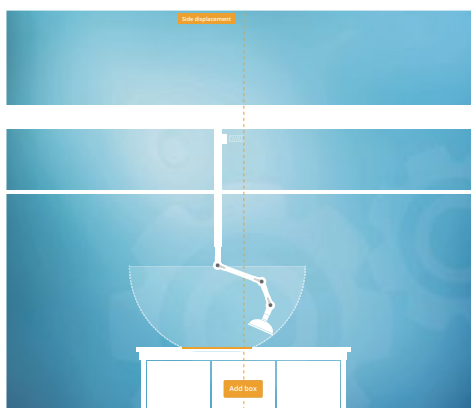
Temperatura operativa:..... da 5 °C a 80 °C ..... da 5 °C a 60 °C  
Temperatura ambiente:..... da 10 °C a 40 °C ..... da 10 °C a 40 °C  
Temperatura di trasporto e di immagazzinaggio: ..... da -25 °C a 80 °C ..... da -25 °C a 60 °C

STD/PP/ESD

EX (ATEX)

## Ferramenta de design e desenhos CAD

Encontra o apoio para o design da vossa instalação em [www.fumex.com](http://www.fumex.com). Lá, encontrará o nosso configurador de alcance (ferramenta de design) e desenhos CAD para download.



BRAÇOS DE EXTRACÇÃO • EXAUSTÃO DE GASES DE ESCAPE • VENTILADORES • FILTROS • CORTINAS • CONTROLADORES

**FUMEX**

G:a Burträskvägen 48, 931 92 Skellefteå, Suécia • Telefone: +46 910-361 80 • Fax: +46 910-130 22 • E-mail: info@fumex.se

[www.fumex.com](http://www.fumex.com)